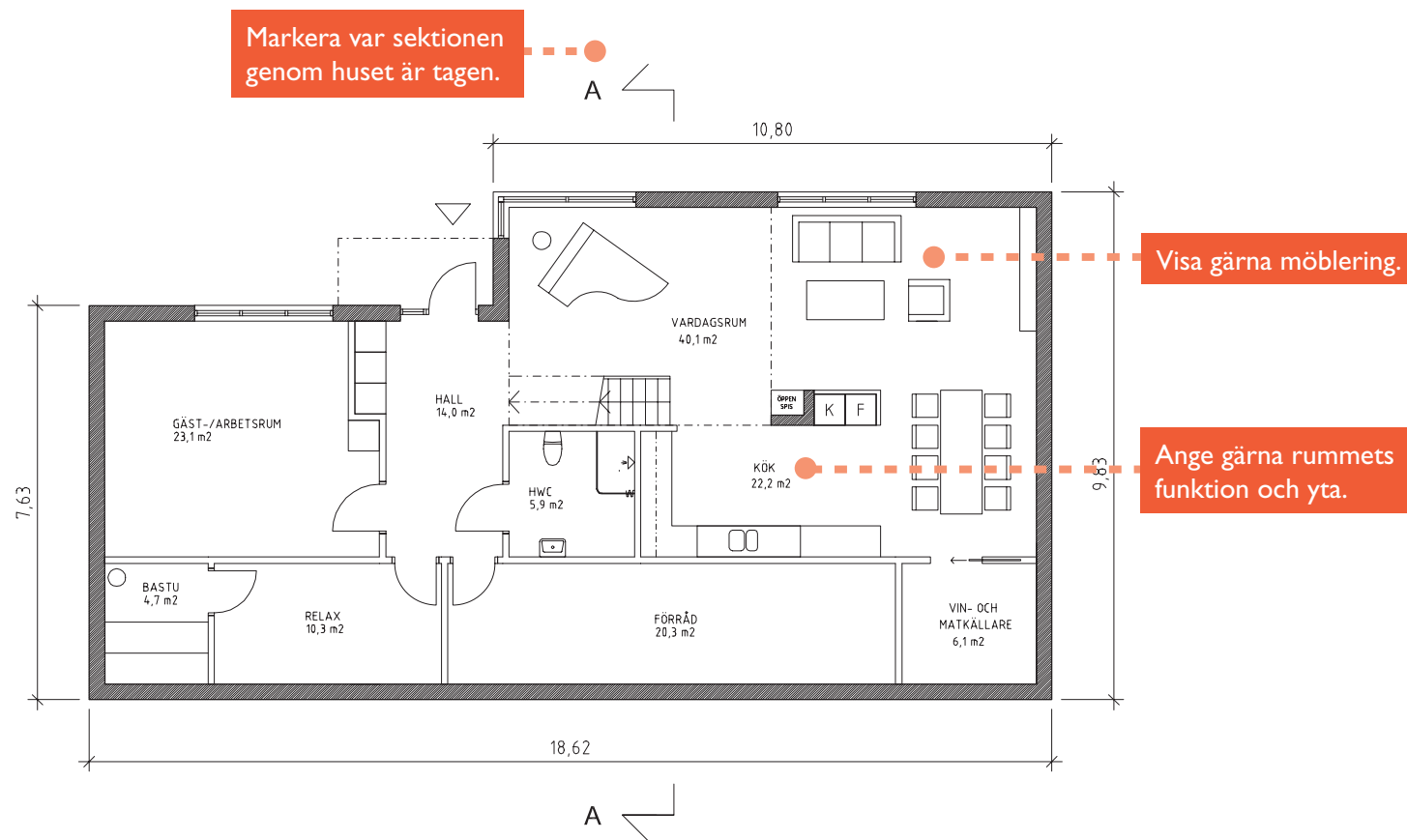


PLANRITNINGAR

Måtten på planritningen ska anges med två decimaler. Byggnadens area ska vara lätt att beräkna.

Entréplanet ska vara tillgängligt. Det innebär att lutningen mellan parkeringsplatsen och entrédörren

maximalt får vara 1:20. På entréplanet ska det finnas plats för kök, wc/dusch, plats för sittgrupp och sovrum.



ENTRÉPLAN
BYGGNADSAREA: 170 KVM BRUTTOAREA OVAN MARK: 116 KVM

VILLA 1:1
ENTRÉPLAN

A40-01-01

2008-07-04

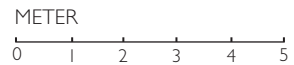
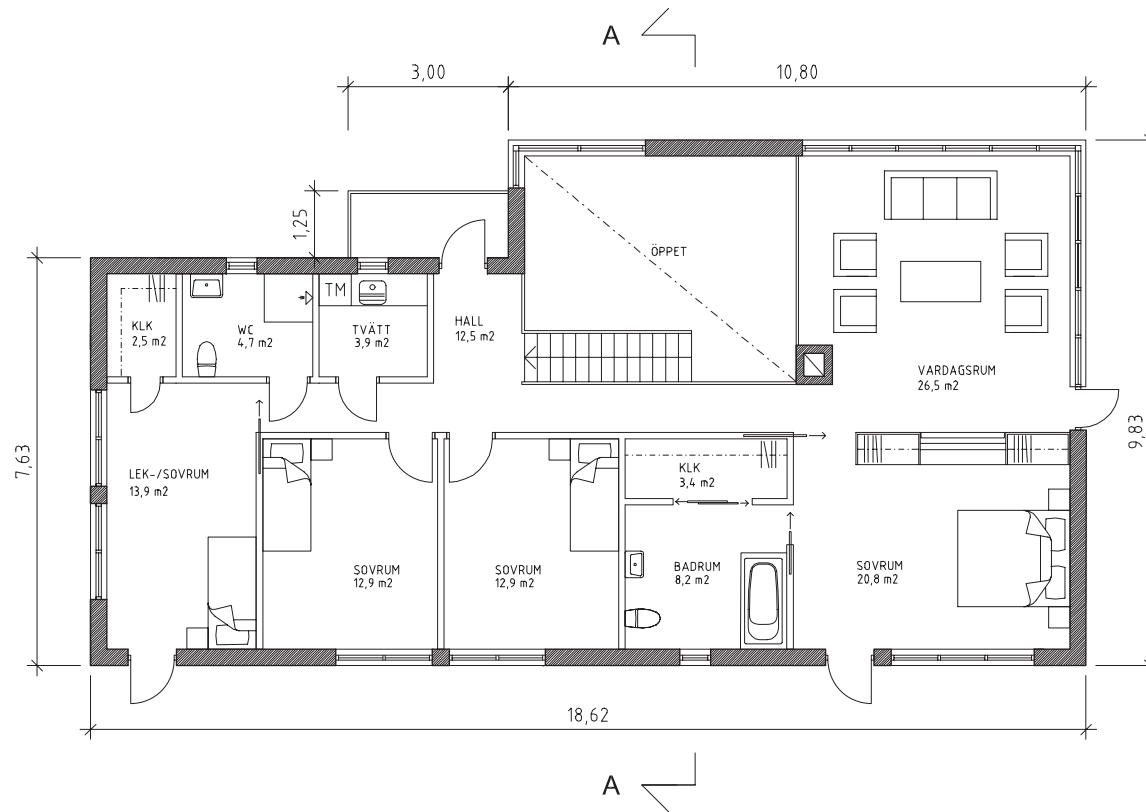
REV:

RITAD AV:

Skala 1:100

MIA HANSSON, ARKITEKT

ÖVRE PLAN
BRUTTOAREA: 145 KVM



VILLA I:I
ÖVRE PLAN

A40-01-02
2008-07-04

REV: _____ Skala 1:100
RITAD AV: MIA HANSSON, ARKITEKT