

# PLANRITNINGAR

Måtten på planritningen ska anges med minst en decimal.

Byggnadens area ska vara lätt att beräkna.

Entréplanet ska vara tillgängligt. På entréplanet ska det finnas plats för kök, wc/dusch, plats för sittgrupp och sovrum.

Markera var sektionen genom huset är tagen.



## ENTRÉPLAN

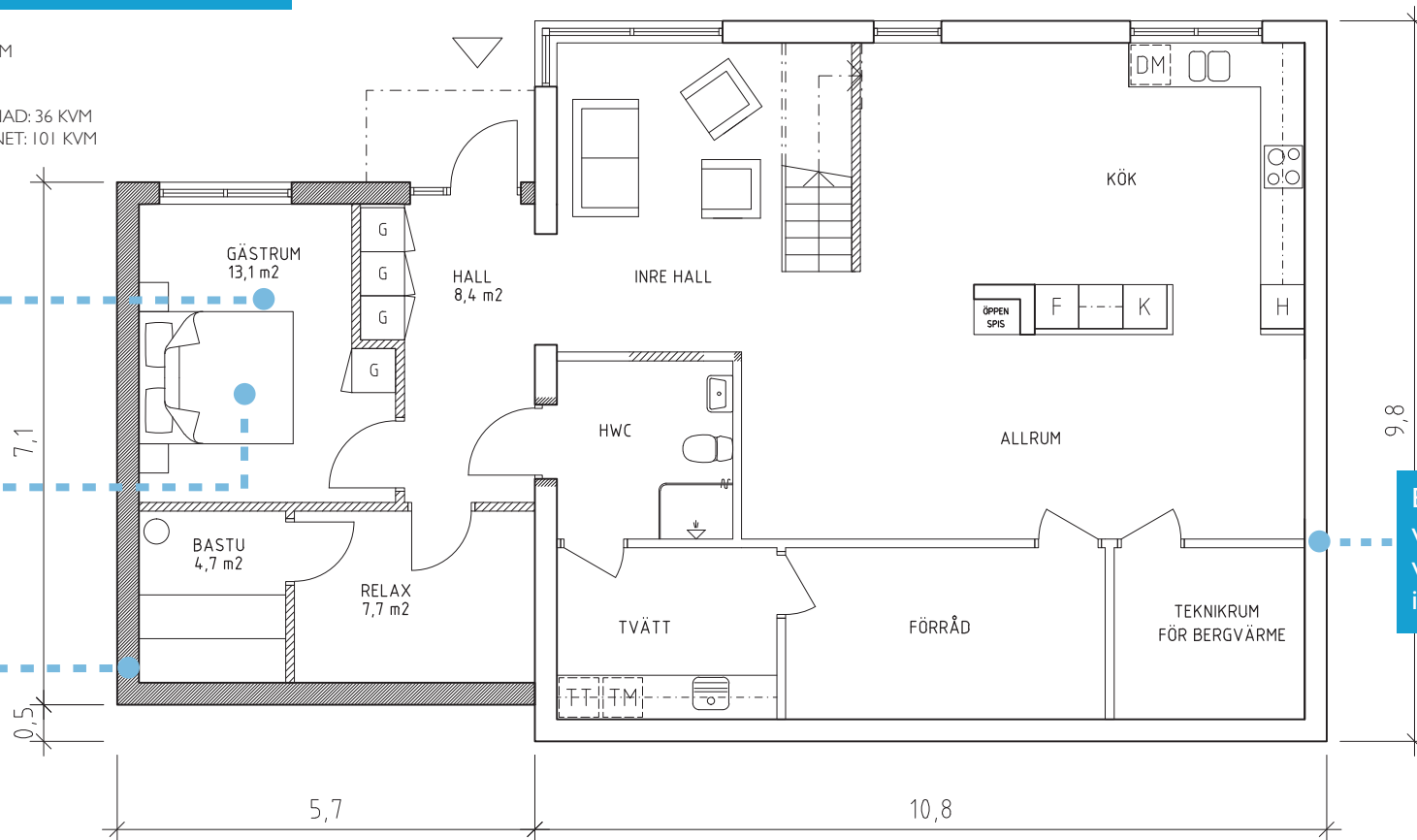
BYGGNADSAREA TILLBYGGNAD: 50 KVM  
TOTAL BYGGNADSAREA: 156 KVM

BRUTTOAREA OVAN MARK, TILLBYGGNAD: 36 KVM  
BRUTTOAREA OVAN MARK, HELA PLANET: 101 KVM

Ange gärna rummets funktion och area.

Visa gärna möblering.

Ny byggnadsdel visas genom att väggarna är skrafferade/fyllda.



Befintlig byggnad visas genom att väggarna inte är ifyllda.



## KV. SNÖFLINGAN 1:13 ENTRÉPLAN

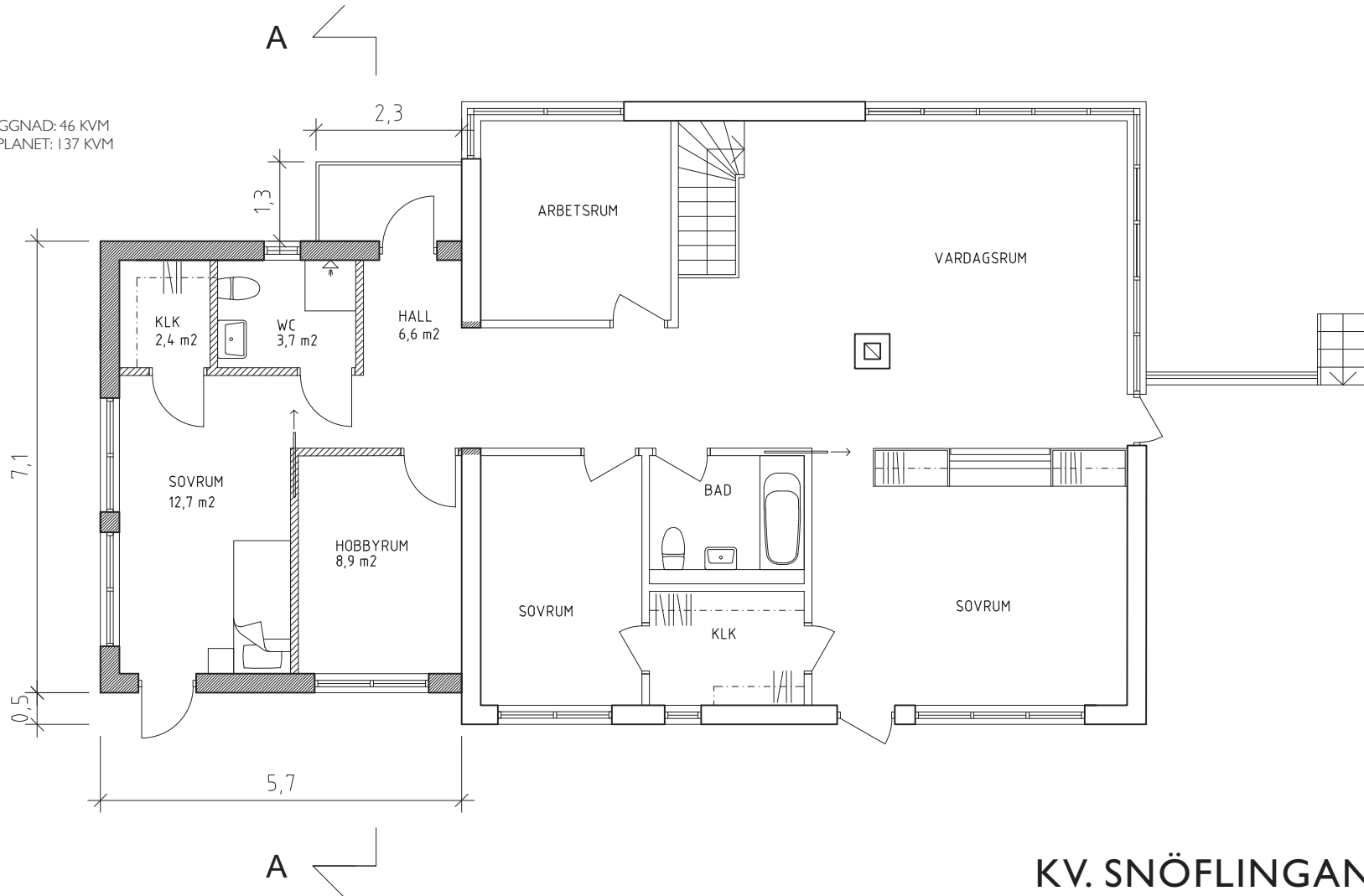


A40-01-01  
2010-01-13

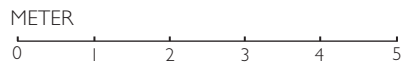
REV: Skala 1:100  
RITAD AV: MIA HANSSON, ARKITEKT

# ÖVRE PLAN

BRUTTOAREA TILLBYGGNAD: 46 KVM  
BRUTTOAREA HELA PLANET: 137 KVM



## KV. SNÖFLINGAN 1:13 ÖVRE PLAN



**A40-01-02**  
2010-01-13

REV: \_\_\_\_\_ Skala 1:100  
RITAD AV: MIA HANSSON, ARKITEKT