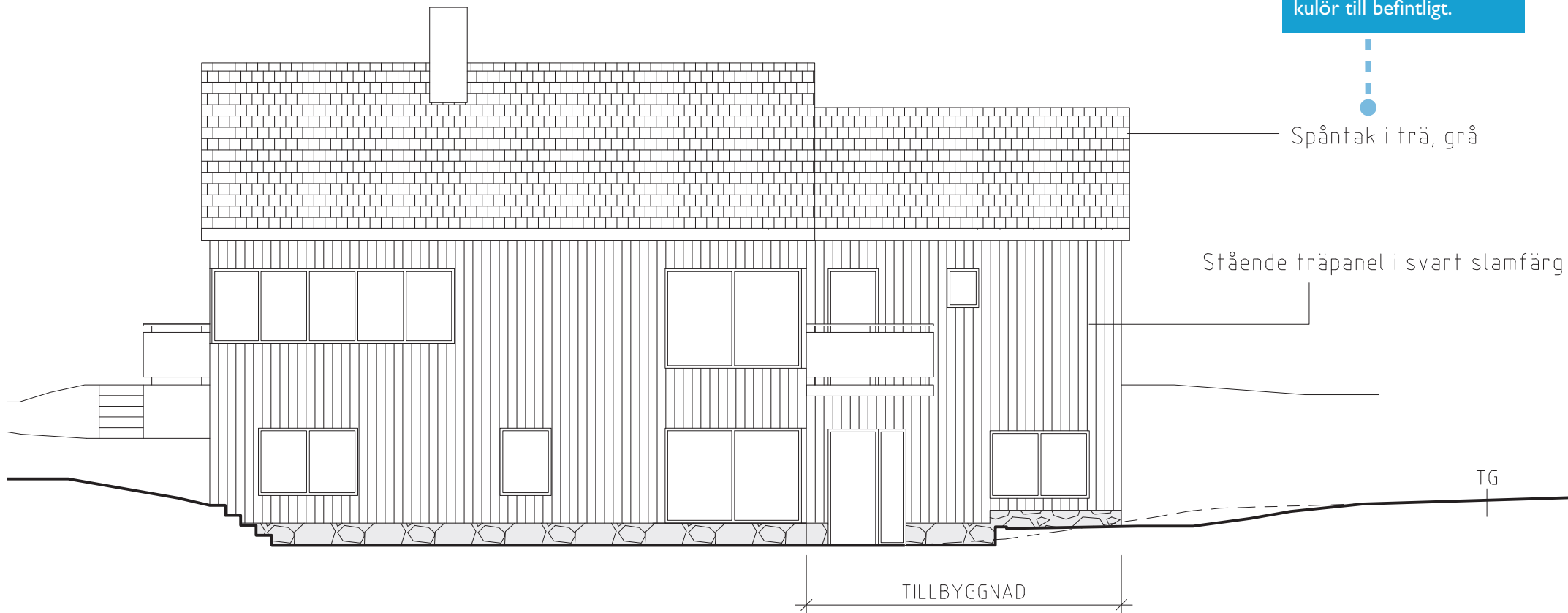
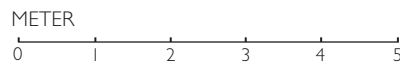


FASADRITNINGAR

FASAD MOT ÖSTER



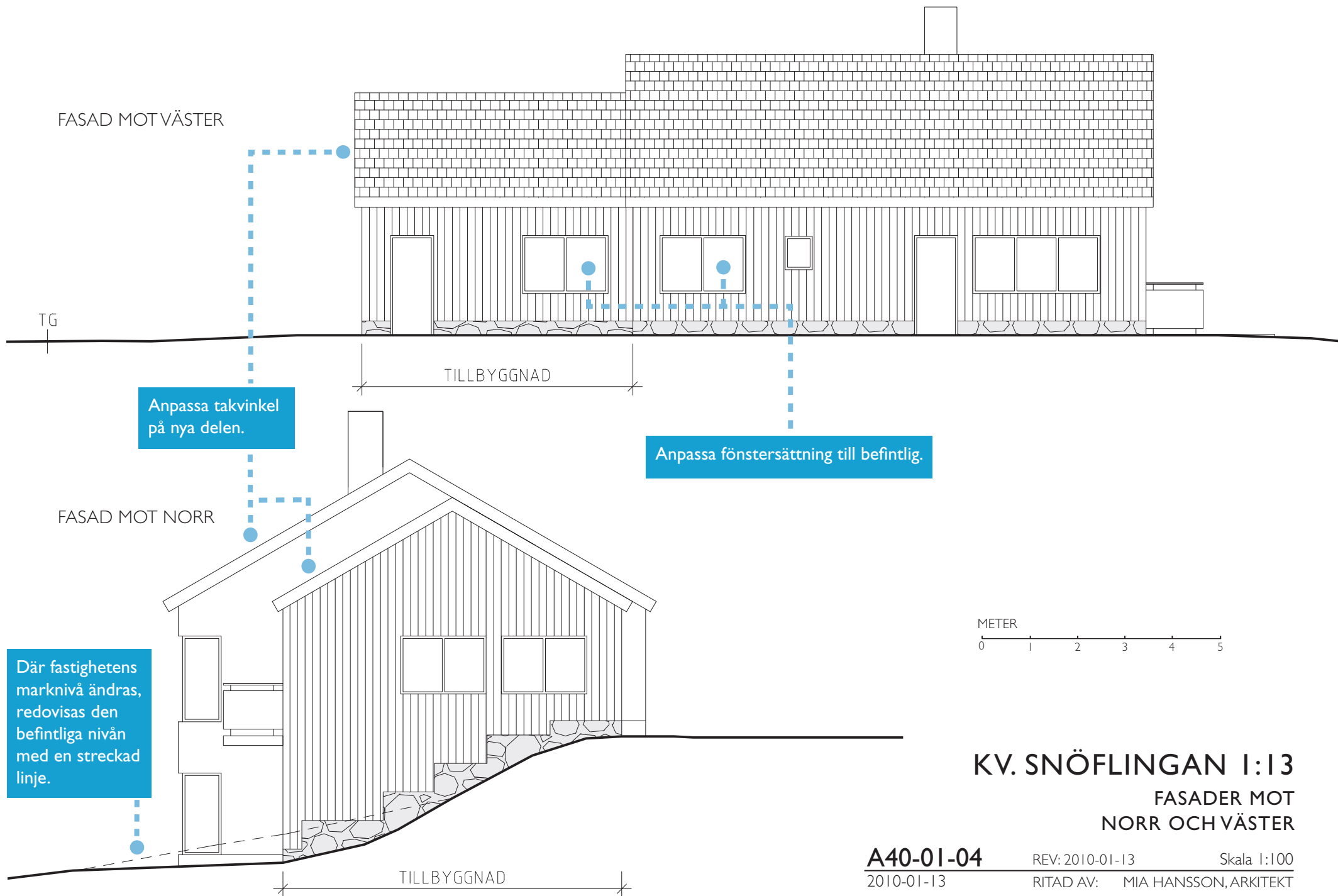
Vid en tillbyggnad ska den nya delen anpassas till det befintliga. Viktiga delar är volymen, materialvalen, kulör och formspråket som helhet.



KV. SNÖFLINGAN 1:13
FASAD MOT ÖSTER

A40-01-03
2010-01-13

REV: _____ Skala 1:100
RITAD AV: MIA HANSSON, ARKITEKT



FASAD MOT VÄSTER

TG

TILLBYGGNAD

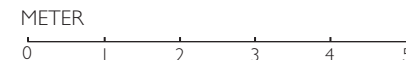
Anpassa takvinkel
på nya delen.

Anpassa fönstersättning till befintlig.

FASAD MOT NORR

Där fastighetens
marknivå ändras,
redovisas den
befintliga nivån
med en streckad
linje.

TILLBYGGNAD



KV. SNÖFLINGAN 1:13
FASADER MOT
NORR OCH VÄSTER

A40-01-04
2010-01-13

REV: 2010-01-13

Skala 1:100

RITAD AV: MIA HANSSON, ARKITEKT